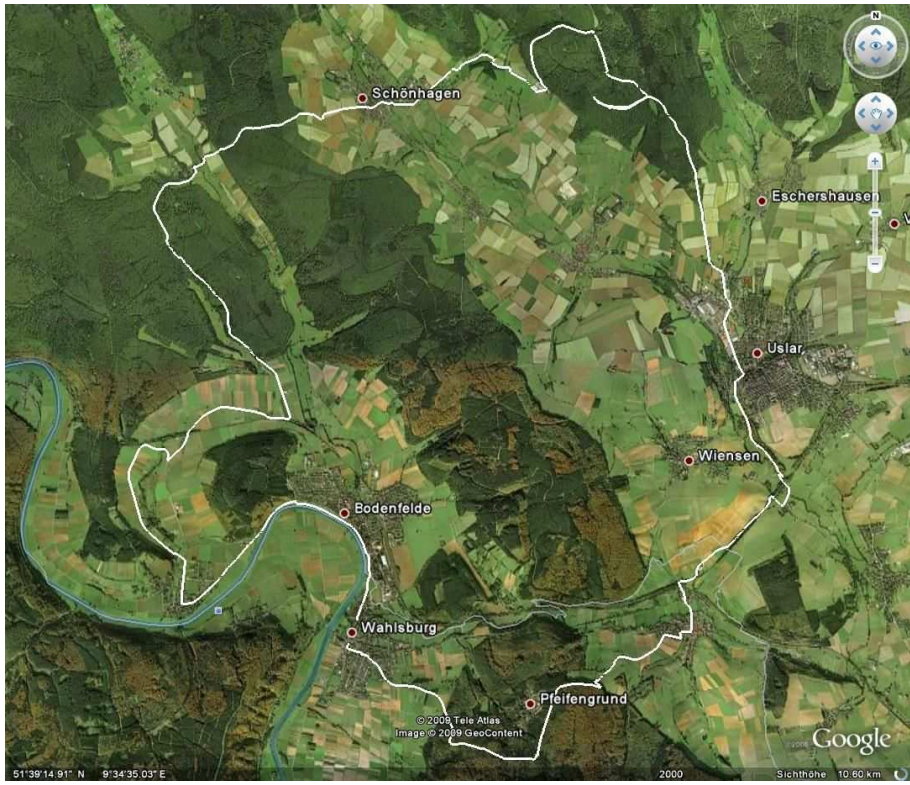


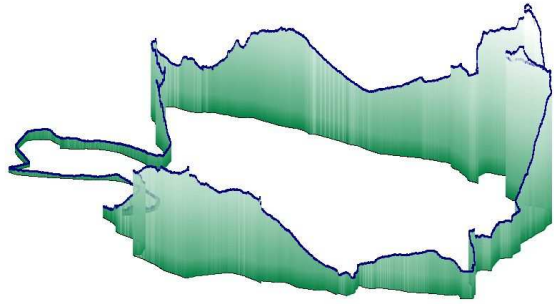
Statistische Auswertung

des Tracks: 2009-05-28-15-49-37.gpx, 2009-05-28-15-49-37 on GPSies.com

Art des Wertes	Wert	Einheit
Start der Aufzeichnung	03.06.2009 18:32:41.000	-
Länge der Aufzeichnung	02:24:48.000	hh:mm:ss.fff
Ende der Aufzeichnung um	03.06.2009 20:57:29.000	-
Anzahl der Trackpoints	8329	-
Strahlänge gesamt	40,370	km
Maximale Geschwindigkeit	70,10	km/h
Geschwindigkeitsanteil (streckenbezogen) bis 5 km/h		%
Geschwindigkeitsanteil (streckenbezogen) bis 10 km/h	3,85	%
Geschwindigkeitsanteil (streckenbezogen) bis 15 km/h		%
Geschwindigkeitsanteil (streckenbezogen) bis 20 km/h	28,67	%
Geschwindigkeitsanteil (streckenbezogen) bis 30 km/h	41,36	%
Geschwindigkeitsanteil (streckenbezogen) bis 40 km/h	16,57	%
Geschwindigkeitsanteil (streckenbezogen) bis 60 km/h	8,39	%
Geschwindigkeitsanteil (streckenbezogen) bis 80 km/h	1,17	%
Geschwindigkeitsanteil (streckenbezogen) bis 100 km/h		%
Geschwindigkeitsanteil (streckenbezogen) bis 120 km/h		%
Geschwindigkeitsanteil (streckenbezogen) bis 150 km/h		%
Geschwindigkeitsanteil (streckenbezogen) > 150 km/h		%
Reine Fahrzeit	02:24:48.000	h:mm:ss.fff
Durchschnittsgeschwindigkeit ohne Pausen	16,73	km/h
Summe der Pausenzeiten (Pausen > 5 min)	00:00:00.000	h:mm:ss.fff
Durchschnittsgeschwindigkeit inklusiv Pausen	16,73	km/h
Überundene Höhen +/- absolut	2657,29	m
Minimale Höhe	93,09	m
Maximale Höhe	456,71	m
Durchschnittliche Höhe (Höhenintegral)	205,09	m
Überundene Höhen Bergauf (+) über 18,966 km	1334,03	m
Mechanische Arbeit Bergauf bei 80 kg Masse	1046,9	kJ
Mechanische Leistung Bergauf in 1,33 h	789,5	kJ/h
Überundene Höhenmeter Bergab (-) über 20,841 km	-1323,26	m
Theor. gewonnene mechanische Leistung in 1,05 h	-988,8	kJ/h
Herzfrequenz minimal / maximal / mittel über 0 TP	0 / 0 / 0	bpm
Trittfrequenz minimal / maximal / mittel über 0 TP	0 / 0 / 0	/min
Temperatur minimal / maximal / mittel über 0 TP	0,0 / 0,0 / 0,0	°C

Grafik erstellt von GPS-Track-Analyse.NET





Track: 2009-05-28-15-49-37 on GPSies.com , TP: 0 - 8328 , Länge: 40,370 km , Höhen: 93,09 - 456,71 m , Startzeit: 03.06.2009 18:32:41.000 , Geschwindigkeit: 16,73 km/h , Zeitraum: 02:24:48.000

Grafik erstellt von GPS-Track-Analyse.NET

